

รูปแสดงการปฏิบัติตามมาตรการป้องกันและแก้ไขผลกระทบสิ่งแวดล้อม

โครงการอาคารชุด ไลฟ์ สาทร-นราธิวาส 22 (Life Sathorn-Narathiwas 22)

ดำเนินการโดย บริษัท เอพี เอ็มอี 24 จำกัด

ระหว่างเดือนกรกฎาคม - ธันวาคม พ.ศ.2568



รูปที่ 1 ป้ายแสดงรายละเอียดโครงการ



รูปที่ 2 ป้ายประชาสัมพันธ์มาตรการฯ



รูปที่ 3 รั้ว Metal Sheet



รูปที่ 4 เจ้าหน้าที่รักษาความปลอดภัย (รปภ.)



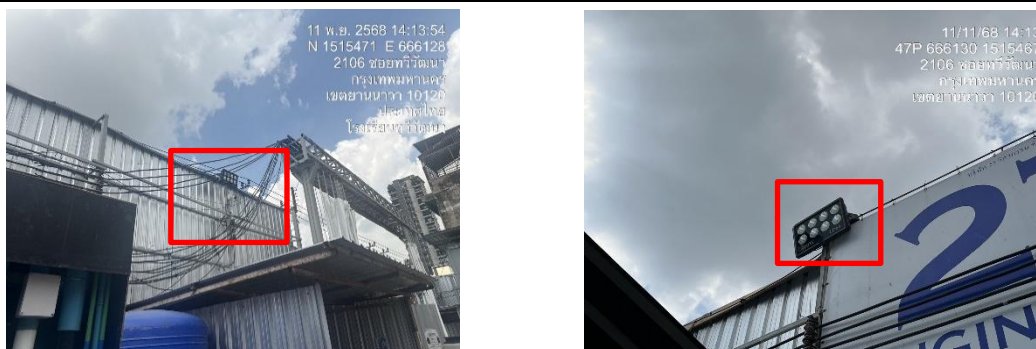
รูปที่ 5 เจ้าหน้าที่ดูแลการจราจร



รูปที่ 6 safety talk - morning talk



รูปที่ 7 เจ้าหน้าที่ฉีดล้างล้อรถ



รูปที่ 8 ไฟส่องสว่าง



รูปที่ 9 เจ้าหน้าที่เข้าพบบ้านข้างเคียง



รูปที่ 10 ห้องน้ำและพนักงานทำความสะอาดห้องน้ำ



รูปที่ 11 จอแสดงผลตรวจ Real time



รูปที่ 12 ไฟกระพริบ



รูปที่ 13 รั้วบริเวณด้านหน้าโครงการติดคลุมรั้วด้วยป้ายไวเนล



รูปที่ 14 ถังสำรองน้ำใช้

 <p>รูปที่ 15 ตู้ควบคุมไฟ</p>	 <p>รูปที่ 16 บริเวณทางเข้า-ออก ของโครงการ</p>
 <p>รูปที่ 17 ประตูทางเข้าออกปิดมิดชิด</p>	 <p>รูปที่ 18 ป้ายกรุณาดับเครื่องยนต์</p>
 <p>รูปที่ 19 จุดจอดรถภายในโครงการ</p>	 <p>รูปที่ 20 ป้ายเขตก่อสร้าง/ป้ายอันตราย</p>
 <p>รูปที่ 21 ป้ายกำหนดเวลาการทำงาน</p>	 <p>รูปที่ 22 ป้ายกำกับการทิ้งขยะลงถัง</p>

<p>11/11/68 14:02 47P 666138 1515452 138/1 ซอยราชมงคล 15 เขต 21 กรุงเทพมหานคร เขตยานนาวา 10120</p>	<p>11 พ.ย. 2568 14:06:17 N 1515471 E 666128 2106 ซอยทวิวัฒนา กรุงเทพมหานคร เขตยานนาวา 10120 โรงเรียนทวิวัฒนา</p>
<p>11 พ.ย. 2568 14:14:19 N 1515474 E 666134 2106 ซอยทวิวัฒนา กรุงเทพมหานคร เขตยานนาวา 10120 ประเทศไทย โรงเรียนทวิวัฒนา</p>	<p>11 พ.ย. 2568 14:07:10 N 1515473 E 666141 2106 ซอยทวิวัฒนา กรุงเทพมหานคร เขตยานนาวา 10120 โรงเรียนทวิวัฒนา</p>
<p>11 พ.ย. 2568 14:16:03 N 1515476 E 666141 กรุงเทพมหานคร เขตยานนาวา 10120 ประเทศไทย โรงเรียนทวิวัฒนา</p>	<p>11 พ.ย. 2568 14:05:23 N 1515471 E 666128 2106 ซอยทวิวัฒนา กรุงเทพมหานคร เขตยานนาวา 10120 โรงเรียนทวิวัฒนา</p>
<p>11 พ.ย. 2568 14:13:54 N 1515476 E 666151 กรุงเทพมหานคร เขตยานนาวา 10120 ประเทศไทย โรงเรียนทวิวัฒนา</p>	<p>11 พ.ย. 2568 13:54:47 N 1515476 E 666148 กรุงเทพมหานคร เขตยานนาวา 10120</p>



รูปที่ 31 คนงานสวมใส่อุปกรณ์ป้องกันส่วนบุคคล



รูปที่ 32 อุปกรณ์ป้องกันส่วนบุคคล



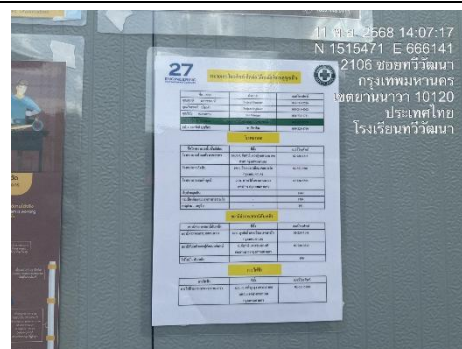
รูปที่ 33 พื้นที่เก็บอุปกรณ์ก่อสร้าง (สไตร)



รูปที่ 34 ตู้น้ำดื่ม



รูปที่ 35 อุปกรณ์ปฐมพยาบาล



รูปที่ 36 เบอร์ดัดต่อฉุกเฉิน



รูปที่ 37 พื้นที่สูบบุหรี่



รูปที่ 38 ม่านละอองน้ำ



รูปที่ 39 คนงานทำความสะอาดพื้นที่ก่อสร้าง



รูปที่ 40 รถบรรทุกปิดคลุมผ้าใบ



รูปที่ 41 คลุมวัสดุเพื่อป้องกันการเกิดฝุ่น



รูปที่ 42 สำนักงานเขต เข้ามาเก็บขยะมูลฝอย



รูปที่ 43 ป้ายจำกัดความเร็ว



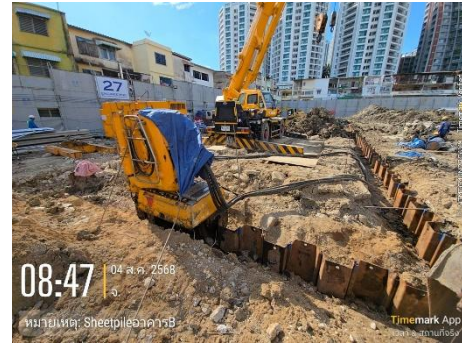
รูปที่ 44 พื้นที่รับ-ส่ง คนงานอยู่ภายในโครงการ



รูปที่ 45 ป้ายห้ามสูบบุหรี่



รูปที่ 46 ถังดับเพลิงเคมี



รูปที่ 47 ระบบ Sheet Piles



รูปที่ 48 เจ้าหน้าที่ตรวจสอบเครื่องจักร



รูปที่ 49 ป้ายรณรงค์การใช้น้ำอย่างประหยัด



รูปที่ 50 รางระบายน้ำคอนกรีต



รูปที่ 51 บ้านพักคนงาน



รูปที่ 51 (ต่อ) บ้านพักคนงาน

